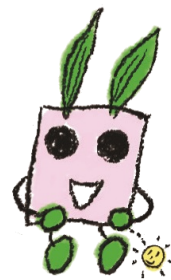




# 入園のご案内



## 随時 園児募集中

ただいま、両クラスとも、途中入園できます



### 4歳児

対象年齢

令和 2年 4月2日 から  
(2020)

令和 3年 4月1日 まで  
(2021)

に生まれた幼児

### 5歳児

対象年齢

平成31年 4月2日 から  
(2019)

令和 2年 4月1日 まで  
(2020)

に生まれた幼児

- ◆ 転居などによる、途中入園もできます
- ◆ 夏季・冬季・春季休業中も、『預かり保育』を実施しています (8:00~18:00)
- ◆ 見学をご希望の方は、園までお電話をください

受付時間 ▶ 9:30 ~ 17:00

電話番号 ▶ 03-3947-4989

## 入園できる幼児

- ・申込みの時点で、文京区の住民票が取れる方 または 居住予定の方
- ・年度途中に定員に空きがある場合には、随時入園できます。

## 保育時間

- ・月～金曜日・・・AM9：00～PM2：00
- ＊お弁当です。（給食はありません）
- ＊月に2回程度水曜日が午前保育（11：30まで）となります。



## 預かり保育

- ・保護者の就労支援等の登録利用と、全保護者対象の一時利用があります。
- ・朝8：00～9：00と、保育終了後から午後6：00まで利用できます。
- ・長期休業中（春季、夏季、冬季）も登録利用の方を対象に実施しています。
- ・詳しくは、文京区のHPより「文京区立幼稚園における預かり保育について」をご覧ください。ご利用の方はお申し出ください。

## 経費について

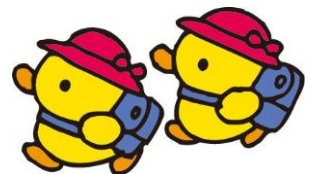
- ・入園料はありません。
- ・保育料・・・・・・・・・・無償
- ・愛育会費（PTA）・・・・・・・・1ヶ月 500円（予定）（8月分も納入）
- ・お楽しみ会費・・・・・・・・1ヶ月 300円（予定）（8月分も納入）
- ＊その他、遠足など臨時にかかる費用が若干あります。
- ※預かり保育は、登録利用（無償）、一時利用（無償・有料）があります。

## 購入用品について

- ・園服、半ズボン、園帽子、リュックサックなどの制服関係、及び、クレパス、はさみなどの教材関係を一式そろえると、15,000円程度の予定です。

## 送り迎えについて

- ・送り迎えは原則として、保護者の方と徒歩でお願いします。（やむを得ない場合は、自転車も可）



## 見学について

- ・見学は、随時受け付けています。事前に電話で連絡の上お越しください。

青柳幼稚園 ☎ 03-3947-4989

## 保護者の声

在園児の保護者の方々より、青柳幼稚園の「こんなところがおすすめです！」という声をお寄せいただきました。

### 「青柳幼稚園はふたつめのおうち」



入園して間もなく「園庭で転んでしまって、職員室に手当をしてもらいに行けたんですけど、『どうしたの?』と聞かれて泣いてしまったんです。」物怖じしない性格だと思っていた我が子。「頑張りましたね。」担任の先生からの言葉を今も覚えています。そんな入園時から2年経ち修了目前の今、青柳幼稚園は「ふたつめのおうち」だったなと感じています。



気持ちを言葉にして伝える、自分らしさを発揮する、それには**安心感と信頼関係がまず必要**なんだと園生活を通して感じました。その**安心感の中、子どもたちは色々なことにチャレンジ**していきます。運動会、あおやぎ劇場などの様々な行事、一輪車、竹馬、工作、自然とのふれあい、その時々で輝きを見せてくれました。振り返れば、**幼稚園の教育目標に沿ったカリキュラム**として練られていたのだなと思えます。通っている当時は毎日子どもの成長に目を見張りながら、ごく自然に集団生活でのルールも学び、幼稚園生活を楽しんでいました。

教職員の皆さま、保護者、弟妹ちゃんたち、たくさんの方達と一緒に子どもたちの失敗と成長を見守り、泣き笑い、そして次のステージに羽ばたく自信を培うことができました。小学校に上がる前に、みんなはいつでも戻れるからね、幼稚園はあと100年続くよ、と先生が言ってくださり、みんな笑顔になりました。安心して羽ばたけるのは、そこに幼稚園がありつづけるから。

青柳幼稚園が目指す理想の保育の実現のために、ますます進化し続けていってほしいと思います。



### 「おひさまにここ丘の上 明るく楽しい幼稚園～♪」



と、園歌の歌詞そのものとっても素敵な幼稚園です。

先生方はいつも**とても細やかに子どもたちの事を見守り、サポート**して下さっていました。そんな環境の中で、**子どもたちも安心して『やってみよう!やってみよう!』**と思った事に挑戦することができ、お友だちとお互いを**認め合いながら成長**させてもらっている姿に日々感動しました。

また保護者同士もPTA活動や、ほぼ毎日開催されている園庭開放を通して、とっても仲良くなることができ、親子も本当に楽しい園生活送らせてもらいました。

### 働く保護者も大満足



フルタイムで働いている為、幼稚園に通わせることは難しいと思っていましたが、ご縁があり長時間の預かりが可能という事でお世話になりはじめました。結論、大満足です。

特に満足している点は、先生が多くひとりひとりきめ細やかに対応していただける部分です。

**日々の成長も細かく報告**いただき、製作したものの持ち帰りがあり見えない部分でも非常に安心しております。

唯一の難関は毎日のお弁当だと思っていましたが、感想の話し合いなどをするようになり、逆でとても良いコミュニケーションツールになっております。

また、**園庭や保育室が広く、子どもがのびのびと元気一杯に過ごしている**のは青柳幼稚園ならではの素敵なポイントだと思っています。

働く保護者の方で幼稚園は難しいと思って候補から外していらっしゃる方へ、**青柳幼稚園は働いている保護者のみなさまにも、とても良い環境**であるという事をお伝えたく不肖ながら一筆取らせていただきました。