

来週はいよいよ定期考査！



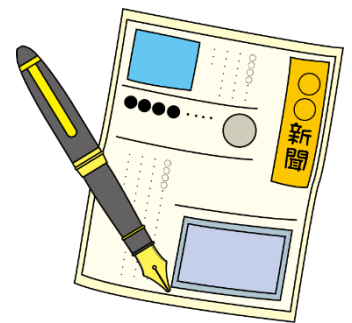
来週は中学生になって初めての定期考査が行われます。しっかりと準備をして臨みましょう。この1週間、家庭学習に率先して取り組みましたか。まずは範囲表が配られているのでその内容は一通り学習しましょう。日曜日はお休みの日ですが、午前中ゆっくり休むのは、朝から始まる定期考査にはお勧めできません。脳が活発に動くのに約3時間程度かかるといわれています。定期考査は9時前に始まってしまうのでスムーズに脳が動くためにも日曜日も普段と同じ時間起きて、午前中に学習しましょう。



八ヶ岳移動教室の事前学習の新聞を掲示しています。

八ヶ岳移動教室の事前学習として、新聞を作成しています。八ヶ岳に関する記事を2つ選び新聞にまとめています。Word（ワード）形式のものですが、上手に文章と画像を貼っていて、細かく指示しなくても取り組むことができ、小学校からタブレット端末を活用した新聞づくりの力が養っていることに感心します。

今作成中の新聞については、完成後掲示しますので八ヶ岳移動教室後の学校公開等でいらした折にご覧ください。



来週の都の意識調査にタブレットが必要になります。

来週13日（月）に都の意識調査アンケートが実施されます。インターネットでの調査ですのでタブレットが必要となります。必ずタブレットを持って来るようにお願いします。また、タブレットの充電は各家庭でお願いします。タブレットは、コロナ禍で学級閉鎖になってもオンライン授業が行えるよう持ち帰ることが原則となっています。持ち帰ることを学校でも指示しますが、各家庭でもご協力をお願いします。



今後の予定

			1	2	3	4	給	5	6
13	月	朝礼 都意識調査 考査前自習室（放）	意	②	③	④	○	⑤	⑥
14	火	考査前自習室（放）	①	②	③	④	○	⑤	⑥
15	水	第1回定期考査（社・国・技家）	テ	テ	テ	/	×	/	/
16	木	第1回定期考査（理・保体・美）	テ	テ	テ	/	×	/	/
17	金	第1回定期考査（数・英・音）	テ	テ	テ	学	○	総	総